

CHANCE



PLAN
LOIRE
GRANDEUR NATURE

Cette carte remplace la carte atout de ton choix puisque le Plan Loire permet des actions d'amélioration de la connaissance et d'aménagement de la Loire.

BUT DU JEU

Sois le plus rapide à créer les conditions de vie des migrateurs en réunissant 3 cartes FONCTION différentes et trois cartes POISSON différentes.

Pour commencer

Le paquet de cartes est placé au centre.
3 cartes sont distribuées à chaque joueur.
Chacun pioche une carte à tour de rôle.

Niveau facile (cartes visibles)

les cartes piochées sont posées devant chaque joueur, face visible.

Niveau supérieur (cartes cachées)

chaque joueur a 3 cartes en mains tout au long de la partie.

Il faut une carte FONCTION pour commencer à jouer.

DÉROULEMENT DU JEU

Chaque joueur ne doit pas avoir plus de 3 cartes et ne doit pas avoir 2 cartes identiques en main.

Quand c'est ton tour, pioche une carte.
Si tu peux poser une carte FONCTION, tu démarres. Si la carte piochée est inutile ou si tu veux te débarrasser d'une autre carte, tu la reposes sous la pioche.

Lorsque la carte FONCTION est déposée, les cartes POISSONS peuvent également être mises. L'autre joueur peut piéger lorsque c'est son tour. Il pose la carte PIÈGE sur la FONCTION ou le POISSON de son adversaire.
Puis il joue à son tour.

Lorsque c'est son tour, le joueur piégé peut se sortir du piège en posant la carte ATOUT correspondante dessus. La carte FONCTION ou POISSON est alors définitivement validée et ne peut pas être repiégée.

Le joueur ayant les 3 cartes FONCTION et 3 cartes POISSON posées et validées (sans piège ou sorti du piège) a gagné.

POISSON



Lamproie

N'est pas tout à fait un poisson.
Se reproduit en rivière
et devient adulte en mer.

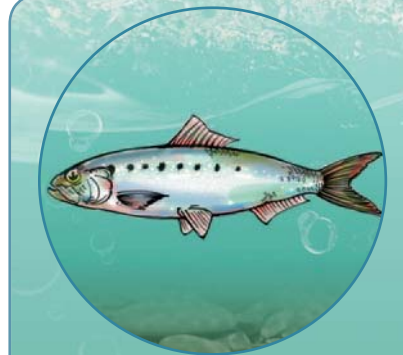
POISSON



Anguille

Elle se reproduit en mer des
Sargasses (Caraïbes) et vient en
rivière pour y grandir.

POISSON



Alose

Née en rivière, elle grossit
en mer et revient après 2 à 6 ans
en rivière pour se reproduire.

POISSON



Saumon

Né en amont des rivières,
il grossit en mer de 1 à 3 ans
au niveau des îles Féroé.

POISSON



Truite de mer

Née en amont des rivières,
elle grossit en mer
de 1 à 3 ans et retourne
en rivière pour se reproduire.

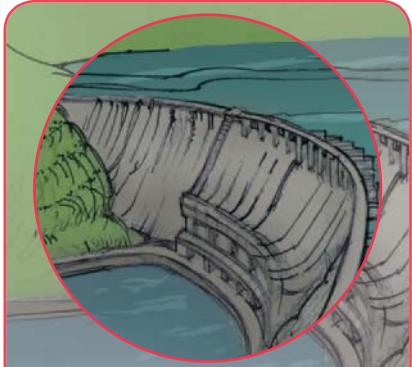
POISSON



Mulet

Il se reproduit en mer et
vient parfois en rivière
pour y grandir.

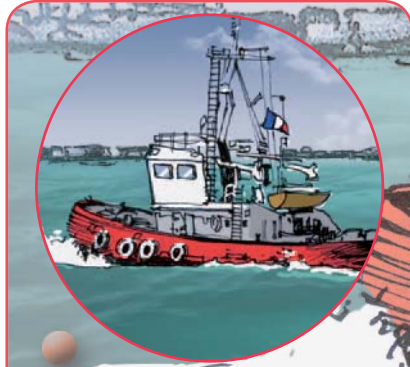
PIÈGE



Barrage / Seuil

Il ralentit ou bloque la migration des poissons dans la rivière, à la montée ou à la descente.

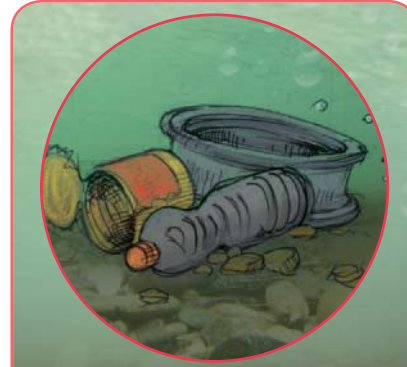
PIÈGE



Pêcheurs

Ils capturent les migrateurs sur le trajet de la reproduction. Les poissons pris ne pourront plus se reproduire.

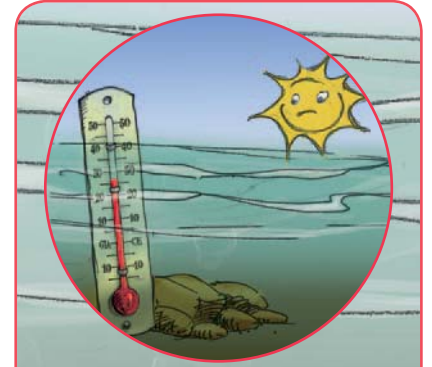
PIÈGE



Pollution

Elle entraîne des mortalités directes ou des problèmes pour la reproduction.

PIÈGE



Température élevée

Elle entraîne des mortalités et des dysfonctionnements de la rivière.

PIÈGE



Manque d'eau

Il ralentit ou bloque la migration des poissons dans la rivière, à la montée ou à la descente.

FONCTION



Reproduction

Elle garantit la pérennité de l'espèce. Elle est possible pour le poisson s'il peut accéder aux frayères et si elles sont de bonne qualité.

FONCTION



Alimentation

Elle garantit la croissance et la santé des poissons.

FONCTION



Refuge

Les poissons utilisent les rochers et les cailloux pour se cacher des prédateurs.

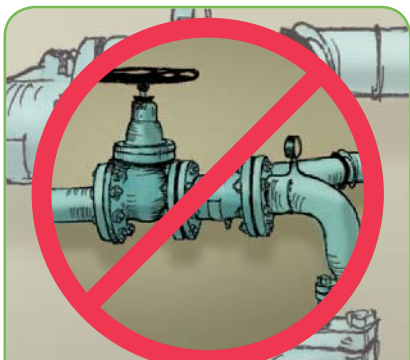
ATOUT



Arasement

La suppression du barrage est la solution la moins coûteuse et la plus efficace pour rétablir la circulation des poissons.

ATOUT



Arrêt pompage

Afin de lutter contre la sécheresse, pas de pompage en rivière en période estivale pour l'agriculture, l'industrie ou la production d'électricité.

ATOUT



Circulation d'eau

La libre circulation de l'eau permet son oxygénation et évite son réchauffement. Elle lutte contre les températures élevées.

ATOUT



Bon état écologique

Il permet de retrouver une rivière vivante abritant de nombreux animaux, grâce à des mesures de gestion adaptées. C'est un atout contre la pollution.

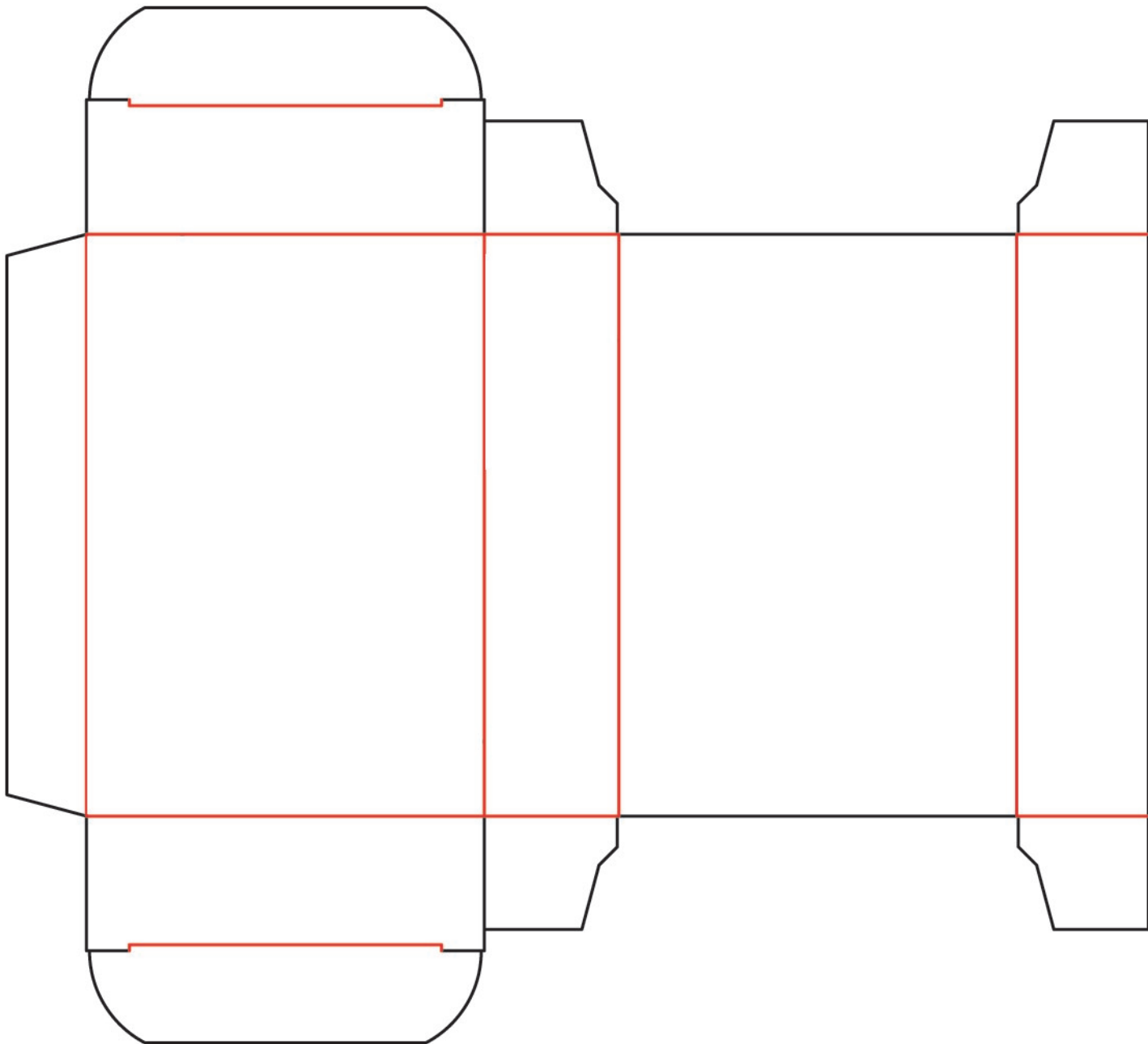
ATOUT



Moratoire

C'est l'arrêt de toute forme de pêche sur une espèce de poisson durant un temps déterminé.





**Sauvons
les poissons
migrateurs!**

